

INNOVA ABS



BIM
ready



... prachotěsné, vodotěsné a chemicky odolné.

POUŽITÍ

Uzavřené, nerozebíratelné svítidlo, s uživatelsky nevyměnitelným zdrojem dle ČSN EN 60598-1 oddíl 4, určené do chemicky náročných nebo zemědělských provozů s výskytem výparů jako např. amoniaku, louhu, zásaditých sloučenin (alkaly) a horké vody (hydrolyza). Svítidlo je vhodné zejména pro **zemědělské a průmyslové haly, jako např. farmy, stáje, výrobní a skladovací prostory, myčky aut a laboratoře** bez nebezpečí výbuchu. Konstruktivní uspořádání svítidla (IP69) umožňuje umístění i do potravinářského průmyslu - HACCP.

Svítidlo odolává prachu, vlhkosti a omývání tryskající vodou do 80 °C. Základna a difuzor z materiálu ABS mají vysokou chemickou odolnost.

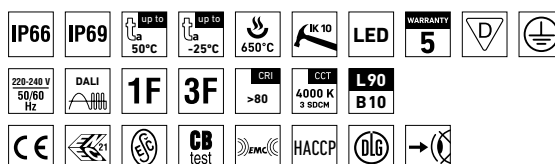
Snadného a rychlého připojení napájecího kabelu bez nutnosti otvírat svítidlo je dosaženo použitím **vnější svorkovnice – systém PLUG and PLAY.**

Exhalace při použití v daném prostředí mohou snížit použitelnost plastů, více na str. č. 370.

VÝHODY

- Krytí svítidla **IP66 / IP69**
- Vysoká teplotní odolnost v rozsahu od $t_a = -25^\circ\text{C}$ až do $t_a = 50^\circ\text{C}$
- Životnost: 50 000 hodin / L90B10
- Vysoká chemická odolnost
- **Variabilní rozteč zavěšení**, možnost instalovat svítidlo i na stávající konstrukci zavěšení původního osvětlení
- Inovované nerezové spony – snadný **zácvak na lištovém systému** šířky 60 mm
- **Vnější svorkovnice pro připojení napájecího kabelu – systém PLUG and PLAY**
- Možnost řazení svítidel za sebou s nulovým rozestupem

- **Plně automatizovaná 100 % kontrola funkčnosti a těsnosti ve výrobě**
- Snadné čištění a údržba bez nutnosti výměny světelných zdrojů
- Eliminace rizika mechanického a elektrostatického poškození LED čipů
- Možnost průběžné montáže (až 5 vodičů uvnitř svítidla)
- Možnost dodání ve stmívatelném provedení
- Certifikace: **ESČ, ENEC, CB, DLG, HACCP**

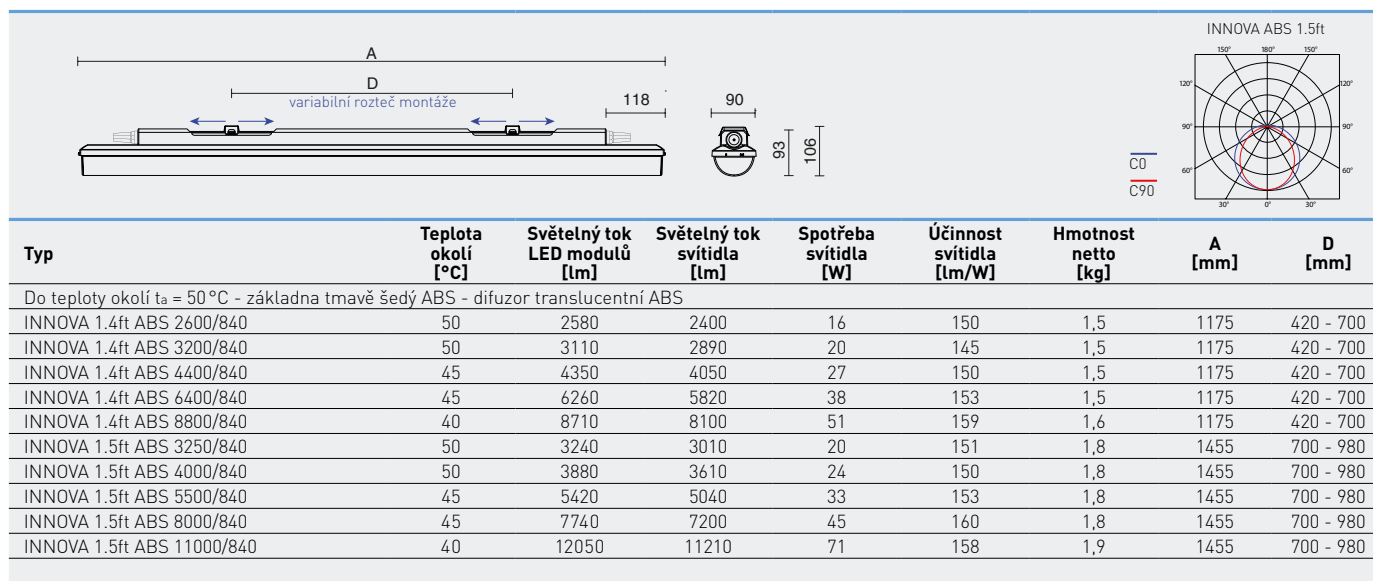


INNOVA ABS



TECHNICKÝ POPIS

- Krytí svítidla: **IP66 / IP69**
- Maximální teplota okolí: **ta = 50 °C**
- Životnost: 50 000 hodin / L90B10
- Maximální účinnost svítidla: 160 lm/W
- CRI → 80: 4000 K - standard
- CRI → 80: 3000 K, 5000 K, 6500 K - na přání
- CRI → 90: 3000 K, 4000 K, 5000 K, 6500 K - na přání
- MacAdam = 3 SDCM
- Difuzor: translucenční ABS (vysoká chemická odolnost, UV stabilita)
- Základna: tmavě šedý ABS (vysoká chemická odolnost, UV stabilita)
- Spony: nerez, snadný **zácvak na lištový systém** šířky 60 mm
- Ventilační membrána v základně eliminující vznik podtlaku a hromadění kondenzátu
- **Vnější svorkovnice** 3 nebo 5 pólová, průřez vodiče 1,5 nebo 2,5 mm²
- Možnost **řazení svítidel s nulovým rozestupem**
- Možnost konstantního světelného toku (CLO) v provedení DALI
- Elektro vybavení: LED moduly, nestmívatelný napáječ nebo napáječ DALI
- Součást balení: nerez háčky a nerez spony
- Uvedené hodnoty spotřeby a světelného toku jsou v toleranci ± 7,5 %



INNOVA 1.4ft ABS 3200/840 = přímá náhrada trubcového svítidla PRIMA 136 ABS - 1 x 36 W
 INNOVA 1.4ft ABS 6400/840 = přímá náhrada trubcového svítidla PRIMA 236 ABS - 2 x 36 W
 INNOVA 1.5ft ABS 4000/840 = přímá náhrada trubcového svítidla PRIMA 158 ABS - 1 x 58 W
 INNOVA 1.5ft ABS 8000/840 = přímá náhrada trubcového svítidla PRIMA 258 ABS - 2 x 58 W

INNOVA ABS

Difuzor z translucenčního ABS

Typ	1x3P	1x5P	DALI 1x5P	2x3P	2x5P	DALI 2x5P
INNOVA 1.4ft ABS 2600/840...	72411	72412	72413	72415	72416	72417
INNOVA 1.4ft ABS 3200/840...	72421	72422	72423	72425	72426	72427
INNOVA 1.4ft ABS 4400/840...	72431	72432	72433	72435	72436	72437
INNOVA 1.4ft ABS 6400/840...	72441	72442	72443	72445	72446	72447
INNOVA 1.4ft ABS 8800/840...	72401	72402	72403	72405	72406	72407
INNOVA 1.5ft ABS 3250/840...	72451	72452	72453	72455	72456	72457
INNOVA 1.5ft ABS 4000/840...	72461	72462	72463	72465	72466	72467
INNOVA 1.5ft ABS 5500/840...	72471	72472	72473	72475	72476	72477
INNOVA 1.5ft ABS 8000/840...	72481	72482	72483	72485	72486	72487
INNOVA 1.5ft ABS 11000/840...	72491	72492	72493	72495	72496	72497

LEGENDA

- 1x3P** - provedení s nestmívatelným napáječem a jednou 3 pol. vnější svorkovnicí
- 1x5P** - provedení s nestmívatelným napáječem a jednou 5 pol. vnější svorkovnicí
- DALI 1x5P** - provedení s digitálně stmívatelným napáječem a jednou 5 pol. vnější svorkovnicí
- 2x3P** - provedení s nestmívatelným napáječem, dvěma 3 pol. vnějšími svorkovnicemi a 3-žilovou propojovací kabeláží (1F), pro zapojení do linie
- 2x5P** - provedení s nestmívatelným napáječem, dvěma 5 pol. vnějšími svorkovnicemi a 5-žilovou propojovací kabeláží (3F), pro zapojení do linie
- DALI 2x5P** - provedení s digitálně stmívatelným napáječem, dvěma 5 pol. vnějšími svorkovnicemi a 5-žilovou propojovací kabeláží (DALI 1F), pro zapojení do linie

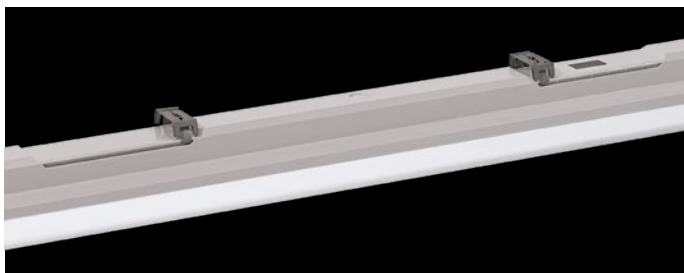
ZPŮSOB UPEVNĚNÍ SVÍTIDLA

- a) Pomocí vrtů a nerez spon přímo na strop nebo stěnu
- b) Zavěšení pomocí nerez háčků a spon
- c) Pomocí nerez spon na zácvak na lištový systém šířky 60 mm
- d) Upevnění pomocí bočních závěsů na stěnu

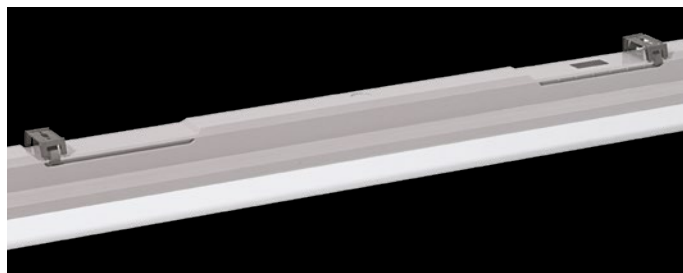


VARIABILNÍ ROZTEČ MONTÁŽE SVÍTIDEL

MINIMUM



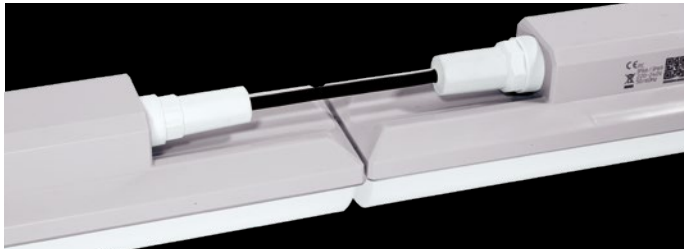
MAXIMUM



PROPOJENÍ SVÍTIDEL

Snadného a rychlého připojení napájecího kabelu bez nutnosti otevírat svítidlo je dosaženo použitím vnější svorkovnice - systém PLUG and PLAY

Propojení svítidel bez rozestupu



DETAIL SVÍTIDLA

INNOVA ABS

